

pobreza energética

**CERO**

Presentación 5 de junio de 2024



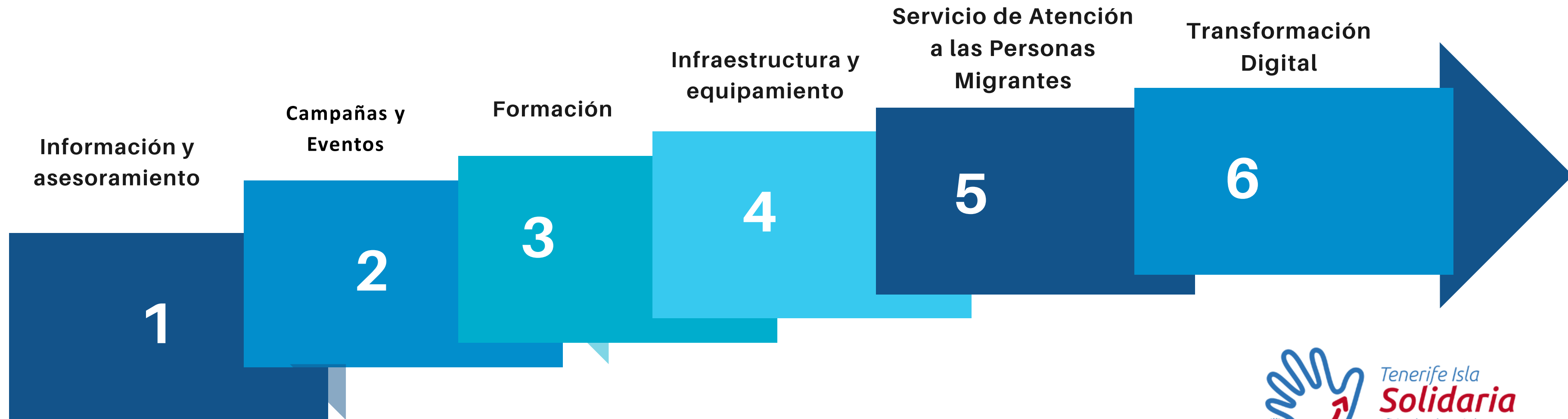
# Programa Tenerife Isla Solidaria

"Promover, potenciar y concienciar  
sobre el voluntariado y el tejido asociativo en la isla de Tenerife"

**3868 PERSONAS  
VOLUNTARIAS**

**646 ENTIDADES DE  
VOLUNTARIADO**

# Programa Tenerife Isla Solidaria



## ¿Para qué surge?

- Dotar a las entidades de voluntariado de medios para ayudar a las familias a mitigar la pobreza energética
- Aumentar el conocimiento y la conciencia sobre el consumo, ahorro y eficiencia energética
- Interpretar y ajustar la factura de la luz al consumo



# Pobreza Energética es...

## Quién padece pobreza energética...

- Difícil acceso a los servicios energéticos básicos
- Dificulta el bienestar de las personas
- Pésima condición de habitabilidad
- Presenta carencias por exceso de frío o calor, no poder calentar agua, cocinar...



# Objetivos

- Promover una gestión de la energía más eficiente, accesible y menos contaminante para prevenir las deficiencias energéticas de las entidades y las familias usuarias
- Contribuir con la Agenda 2030 y los ODS

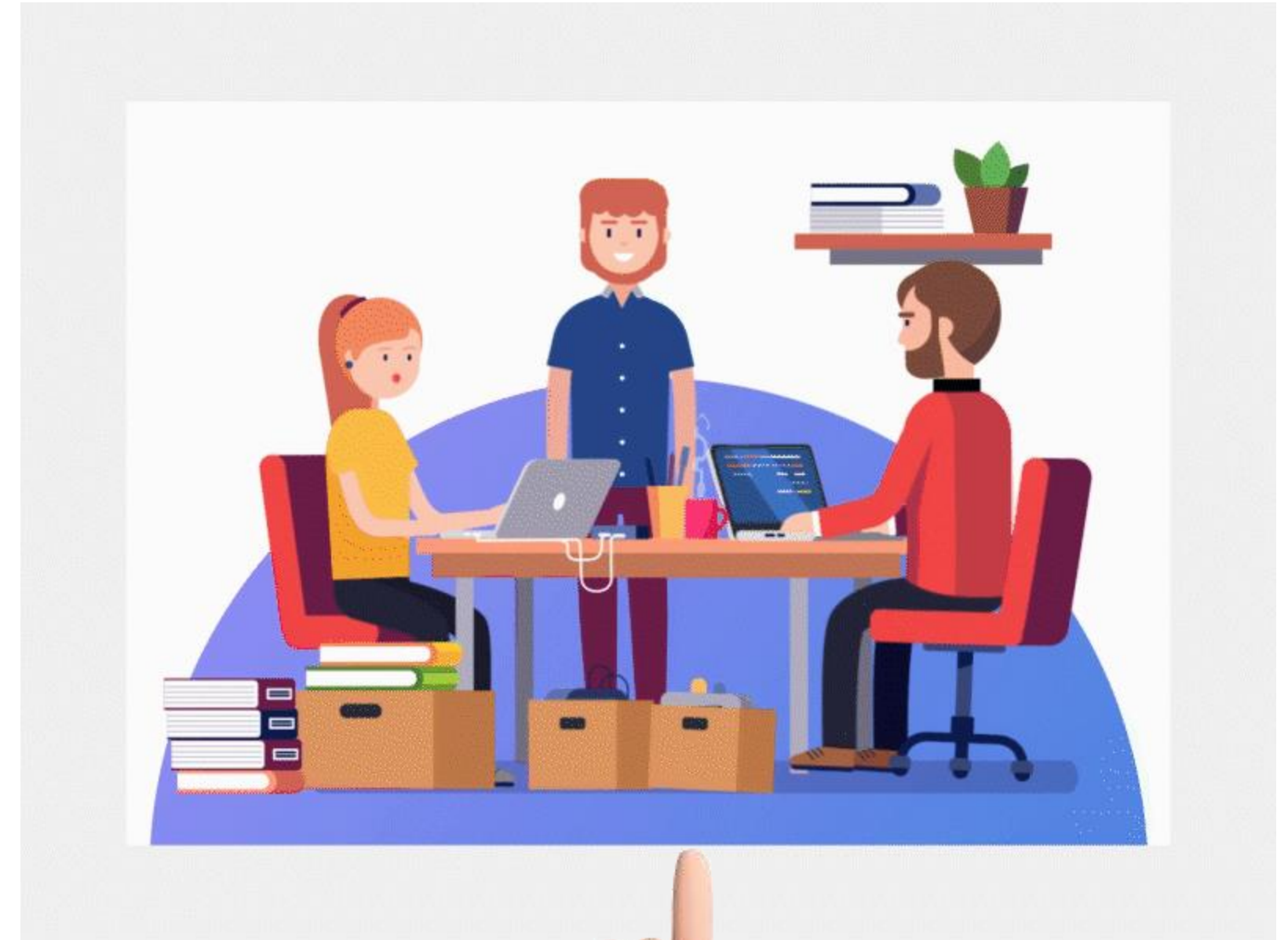




Dirigida a...

**30 entidades de voluntariado...**

- Censadas en el Programa Tenerife Isla Solidaria
- Atiendan a personas en situación de vulnerabilidad social (90 familias)



# Fases

**Inscripción de las entidades y selección de las familias**

**01**

... que atienden a personas en situación de vulnerabilidad social

**Charlas informativas**

**02**

... uso eficiente de la energía, ahorro y consumo responsable. Toma de datos sobre el consumo

**Intervención y acompañamiento**

**03**

... a las entidades y a las familias usuarias para mitigar la pobreza energética

**Seguimiento y evaluación**

**04**

... autoevaluación, seguimiento y medición del impacto



# Acciones

1. Inscripción y entrega de productos de eficiencia energética a las entidades
2. Selección de las familias por parte de las entidades de voluntariado
3. Charlas informativas a las entidades y familias usuarias sobre eficiencia energética y entrega de productos de eficiencia energética
4. Evaluación y recomendaciones a las entidades y familias sobre hábitos de consumo
5. Acompañamiento a las entidades y familias durante la campaña
6. Autoevaluación y seguimiento



# Charlas

## 1. Ahorro energético en las viviendas

Aprenderemos la estructura de una vivienda y estrategias para la eficiencia energética

## 2. Electrodomésticos

Clasificación de los electrodomésticos, uso eficiente para el ahorro eléctrico, de agua y gas

## 3. La Factura de la Luz

Interpretación de la factura de la luz y estudio del consumo del hogar, para adecuar la factura al consumo real y así ahorrar dinero

## 4. Bono Social Eléctrico

Gestión del bono social eléctrico, para ayudar a pagar la factura eléctrica a familias vulnerables socialmente



Fechas de realización de las charlas, Junio 2024		
LUNES (zona sur – San Isidro)	MIÉRCOLES (zona norte – Los Realejos)	JUEVES (zona metropolitana - CIEV)
<b>10-06</b> Ahorro energético (presencial)	<b>12-06</b> Ahorro energético (presencial)	<b>13-06</b> Ahorro energético (presencial y online)
<b>17-06</b> Los electrodomésticos (presencial)	<b>19-06</b> Los electrodomésticos (presencial)	<b>20-06</b> Los electrodomésticos (presencial y online)
<b>24-06</b> La factura de la luz (presencial)	<b>26-06</b> La factura de la luz (presencial)	<b>27-06</b> La factura de la luz (presencial y online)
		<b>04-07</b> El bono social eléctrico (presencial y online)



# GRACIAS

[www.tenerifeislasolidaria.org](http://www.tenerifeislasolidaria.org)

Redes Sociales:

@TfeSolidaria / programatenerifeislasolidaria

[tdigital.sinpromi@tenerife.es](mailto:tdigital.sinpromi@tenerife.es)

Tf: 922 88 23 25

